

岩石



1. ㄗ235 遺構外-61 砥石 流紋岩



2. ㄗ235 SD35b-21 石製品 茶臼 安山岩(第四紀)



3. ㄗ235 表採-14 磨石 砂岩(新第三紀)



4. ㄗ235 表採-17 磨石 砂岩

梔形鍛冶滓の顕微鏡組織 (1)

試料番号176

梔形鍛冶滓

①上側：粒状滓・鍛造剥片付着

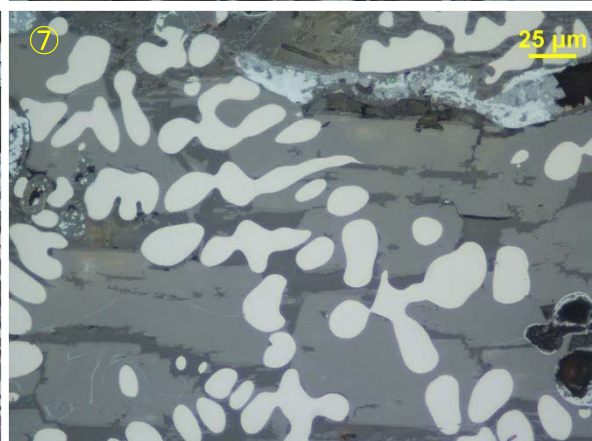
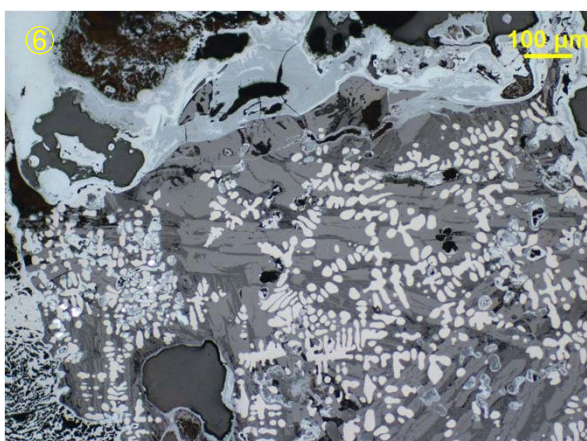
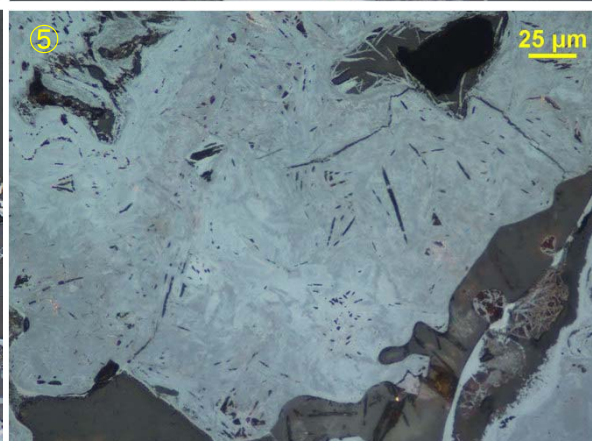
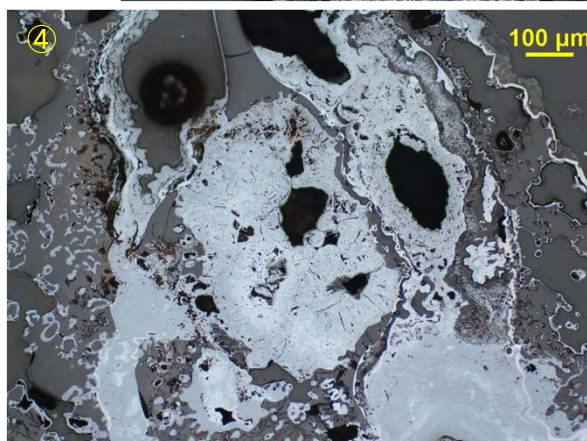
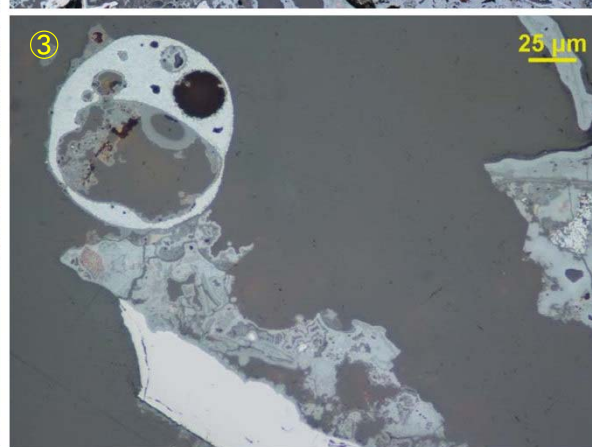
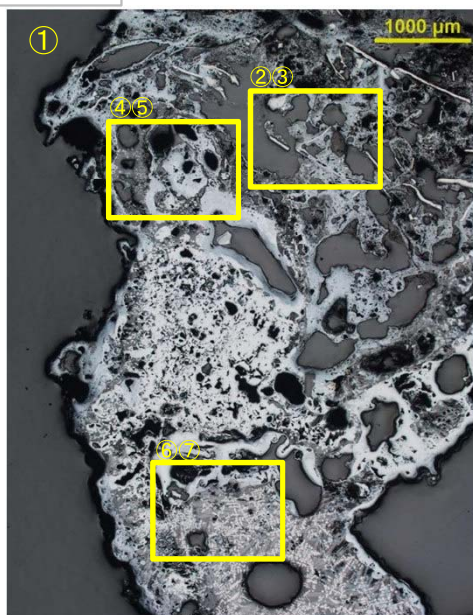
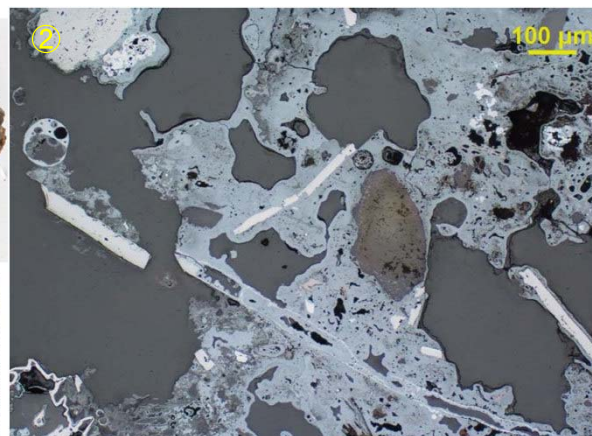
青灰色部：錆化鉄

素地：鍛冶滓

②③粒状滓・鍛造剥片

④⑤錆化鉄部：過共析組織痕跡

⑥⑦ 滓部：ウスタイト・ファアライト



梔形鍛冶滓の顕微鏡組織 (2)

試料番号423

梔形鍛冶滓

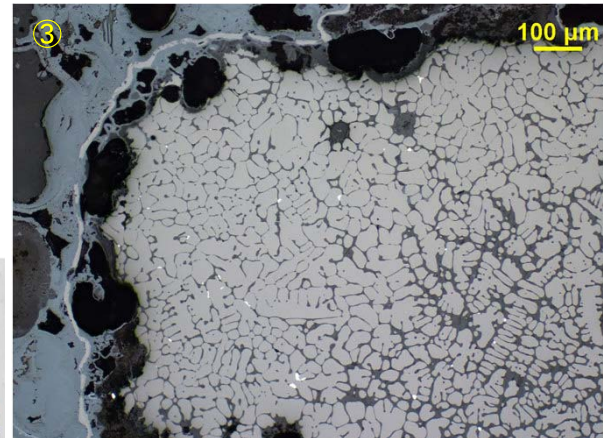
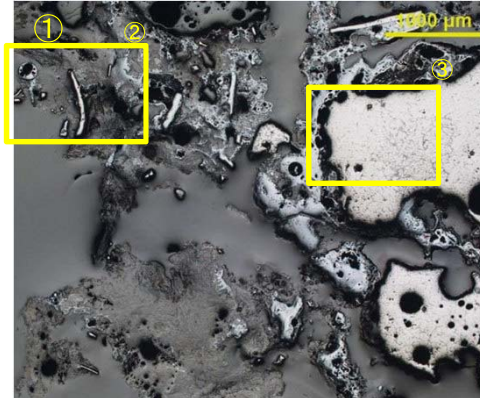
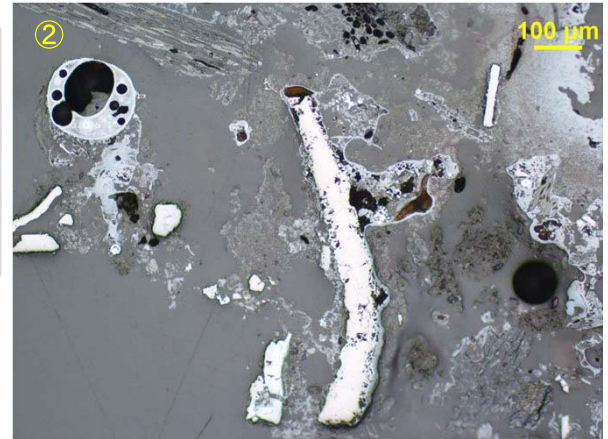
①上側：粒状滓・鍛造剥片付着

青灰色部：錆化鉄

左側：木炭破片、広葉樹材、右側：鍛冶滓

②粒状滓・鍛造剥片

③滓部：ウスタイト・ファヤライト



試料番号97

梔形鍛冶滓

④⑤上段、鍛造剥片付着

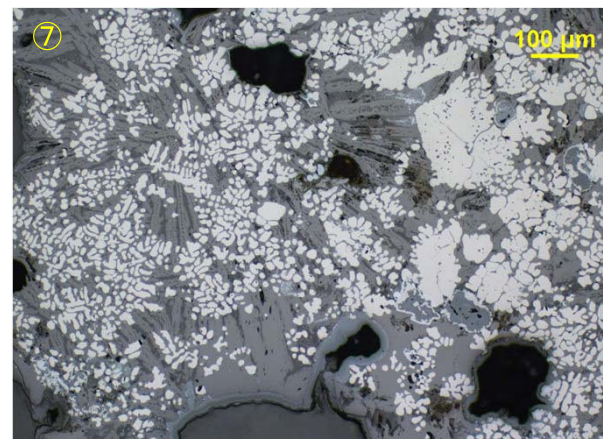
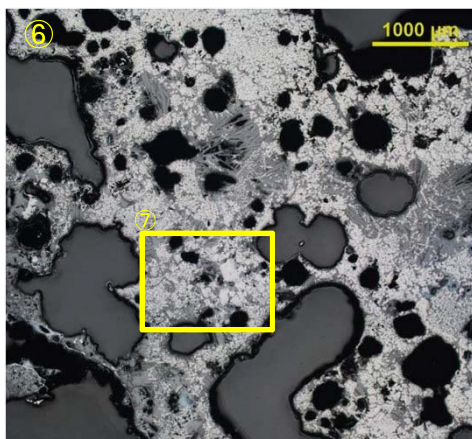
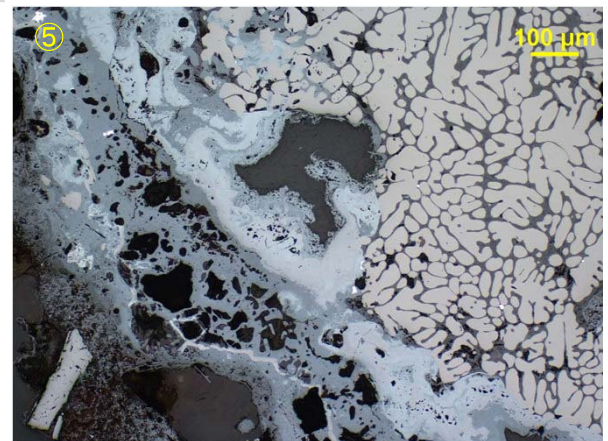
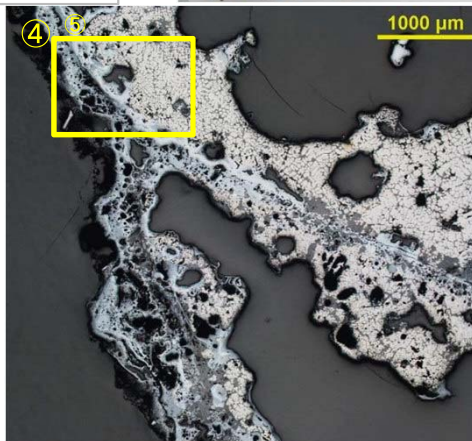
滓部：ウスタイト・

ファヤライト

⑥⑦下段、

滓部：ウスタイト・

ファヤライト

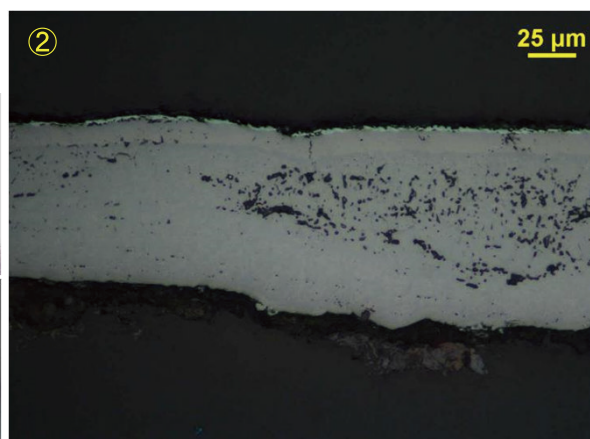
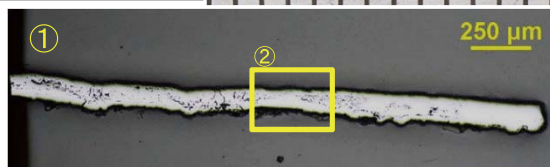
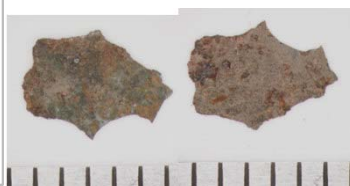


鍛造剥片の顕微鏡組織

試料番号176-2

鍛造剥片

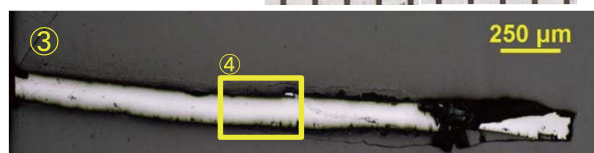
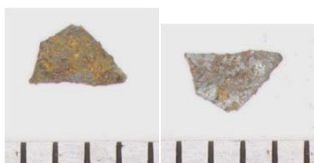
- ①マクロ組織、
 ②明白色層：ヘマタイト
 灰褐色層：マグネタイト
 灰色層：ウスタイト



試料番号176-3

鍛造剥片

- ③マクロ組織、
 ④明白色層：ヘマタイト
 灰褐色層：マグネタイト
 灰色層：ウスタイト



試料番号423-2

鍛造剥片

- ⑤マクロ組織、
 ⑥明白色層：ヘマタイト
 灰褐色層：マグネタイト
 灰色層：ウスタイト



試料番号97-2

鍛造剥片

- ⑦マクロ組織、
 ⑧明白色層：ヘマタイト
 灰褐色層：マグネタイト
 灰色層：ウスタイト

